

WARSZTATY SZKOLNE

Data: 02.04.2025
Edytor: mgr inż. Jakub Malisz

Beghelli-Polska
ul. Podmiejska 95
44-295 Rybnik

Edytor mgr inż. Jakub Malisz
Telefon +48 32 422 55 79 wew.28
faks
e-Mail jakub.malisz@beghelli-polska.pl

Spis treści

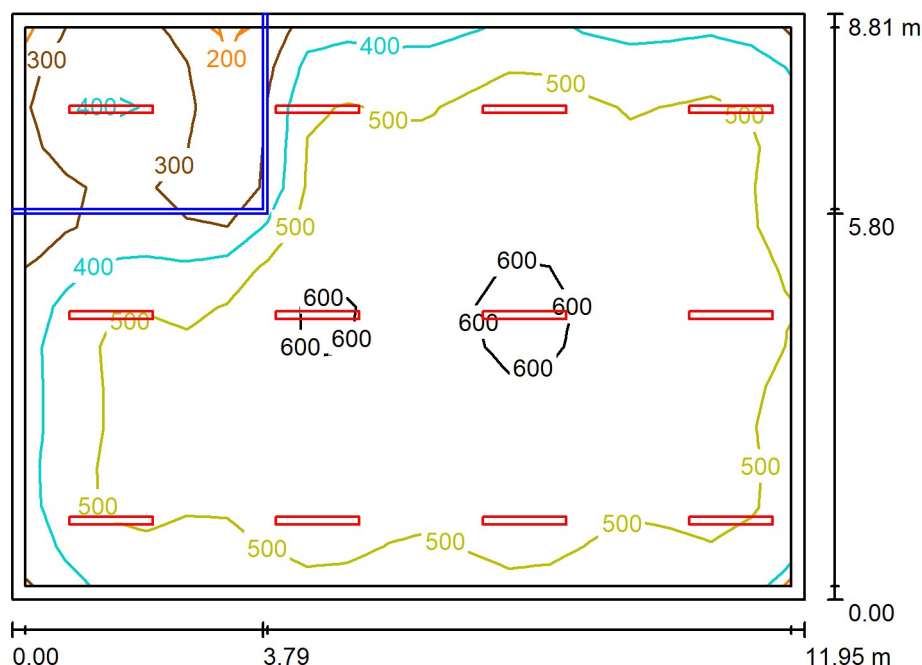
WARSZTATY SZKOLNE

Strona tytułowa projektu	1
Spis treści	2
PRACOWNIA KOLEJOWA	
Podsumowanie	3
Powierzchnie obliczeniowe (zestawienie wyników)	4
Powierzchnie pomieszczenia	
WARSZTAT	
Izolinie (E, poziome)	5
POM. GOSPODARCZE	
Izolinie (E, poziome)	6
PRACOWNIA ELEKTRYCZNA	
Podsumowanie	7

Beghelli-Polska
ul. Podmiejska 95
44-295 Rybnik

Edytor mgr inż. Jakub Malisz
Telefon +48 32 422 55 79 wew.28
faks
e-Mail jakub.malisz@beghelli-polska.pl

PRACOWNIA KOLEJOWA / Podsumowanie



Wysokość pomieszczenia: 3.500 m, Wysokość montażu: 3.500 m,
Współczynnik konserwacji: 0.83

Wartości Lux, Skala 1:114

Powierzchnia	ρ [%]	E_m [lx]	E_{min} [lx]	E_{max} [lx]	E_{min} / E_m
Płaszczyzna pracy	/	490	143	640	0.291
Podłoga	20	423	112	569	0.264
Sufit	60	85	48	110	0.563
Ściany (4)	40	221	49	567	/

Płaszczyzna pracy:

Wysokość: 0.850 m
Siatka: 19 x 14 Punkty
Margines: 0.200 m

Wykaz oprav

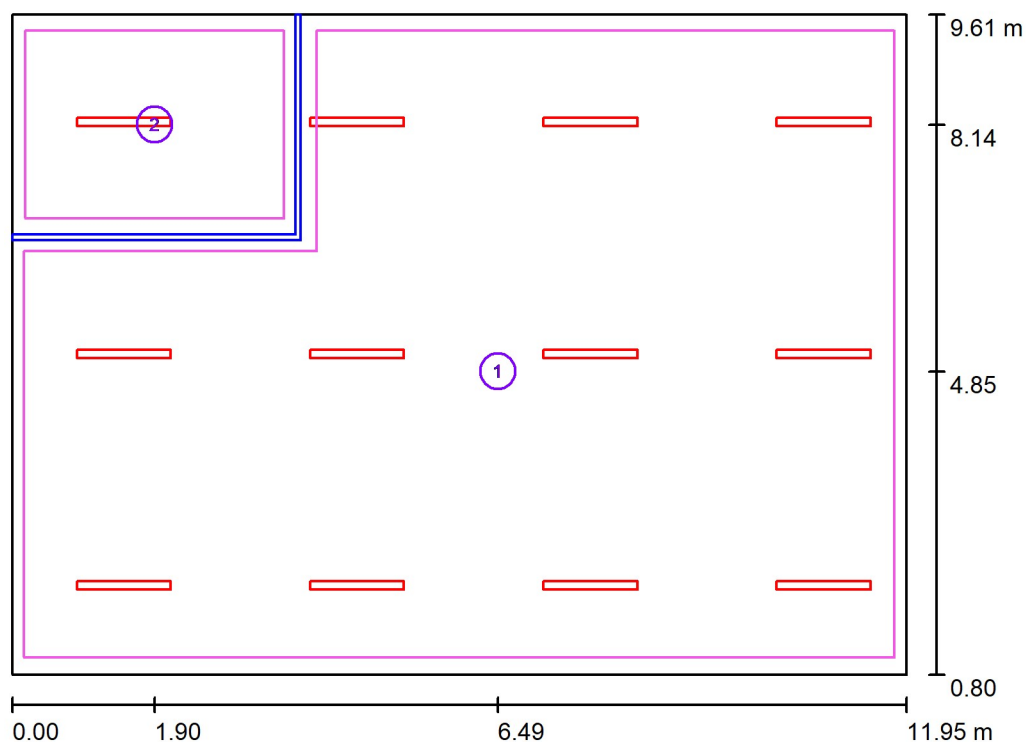
Nr.	Ilość	Etykieta (Czynnik korekcyjny)	Φ (Oprawa) [lm]	Φ (Lampy) [lm]	P [W]
1	12	Beghelli SpA A258ED ACCIAIO LED 2x58 ED 4000K (1.000)	6400	6400	52.0
W sumie:			76795W	76800	624.0

Specyfikacja mocy przyłączeniowej: $5.93 \text{ W/m}^2 = 1.21 \text{ W/m}^2/100 \text{ lx}$ (Powierzchnia podstawowa: 105.21 m^2)

Beghelli-Polska
ul. Podmiejska 95
44-295 Rybnik

Edytor mgr inż. Jakub Malisz
Telefon +48 32 422 55 79 wew.28
faks
e-Mail jakub.malisz@beghelli-polska.pl

PRACOWNIA KOLEJOWA / Powierzchnie obliczeniowe (zestawienie wyników)



Skala 1 : 101

Lista powierzchni obliczeniowych

Nr.	Etykieta	Typ	Siatka	E_m [lx]	E_{min} [lx]	E_{max} [lx]	E_{min} / E_m	E_{min} / E_{max}
1	WARSZTAT	pozioma	15 x 10	524	373	636	0.711	0.586
2	POM. GOSPODARCZE	pozioma	12 x 8	314	136	434	0.433	0.314

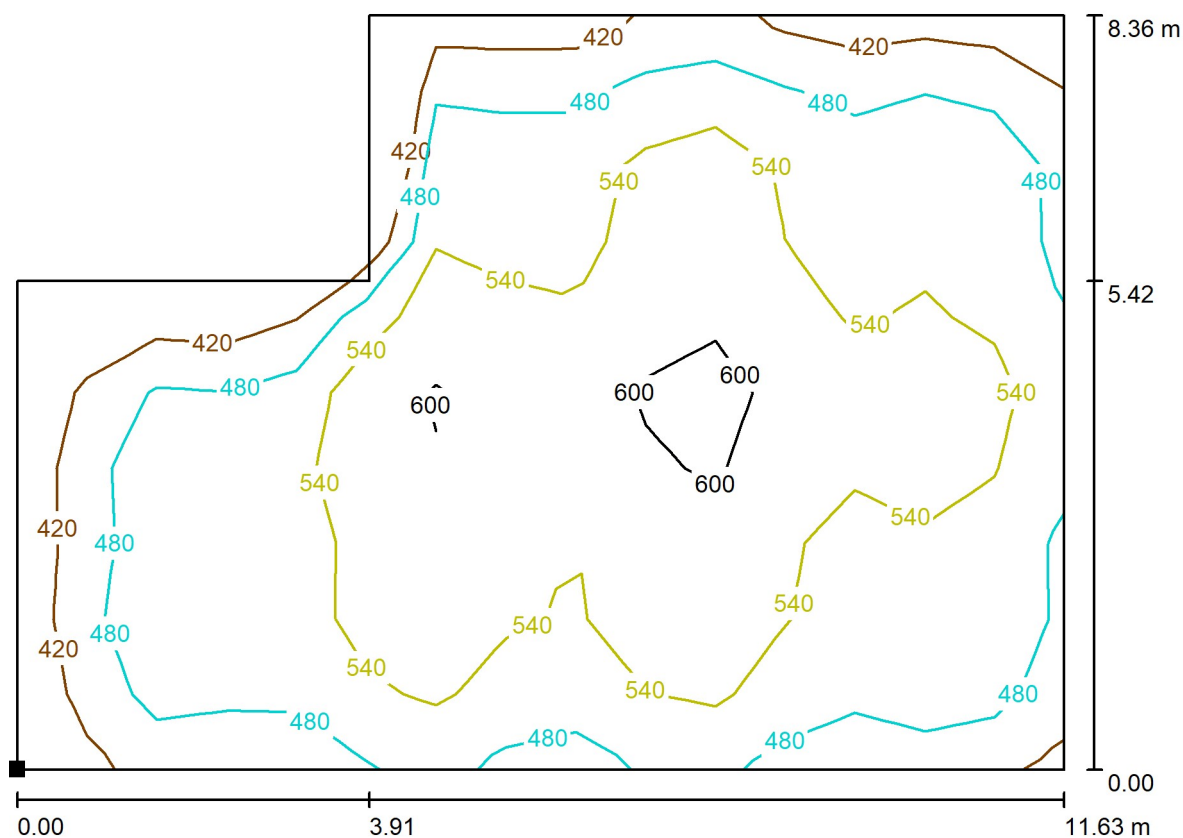
Podsumowanie wyników

Typ	Liczba	Średnia [lx]	Min. [lx]	Maks. [lx]	E_{min} / E_m	E_{min} / E_{max}
pozioma	2	505	136	636	0.27	0.21

Beghelli-Polska
ul. Podmiejska 95
44-295 Rybnik

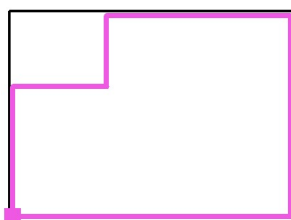
Edytor mgr inż. Jakub Malisz
Telefon +48 32 422 55 79 wew.28
faks
e-Mail jakub.malisz@beghelli-polska.pl

PRACOWNIA KOLEJOWA / WARSZTAT / Izolinie (E, poziome)



Wartości Lux, Skala 1 : 84

Położenie powierzchni w
pomieszczeniu:
Zaznaczony punkt:
(0.158 m, 1.029 m, 0.850 m)



Siatka: 15 x 10 Punkty

E_m [lx]
524

E_{min} [lx]
373

E_{max} [lx]
636

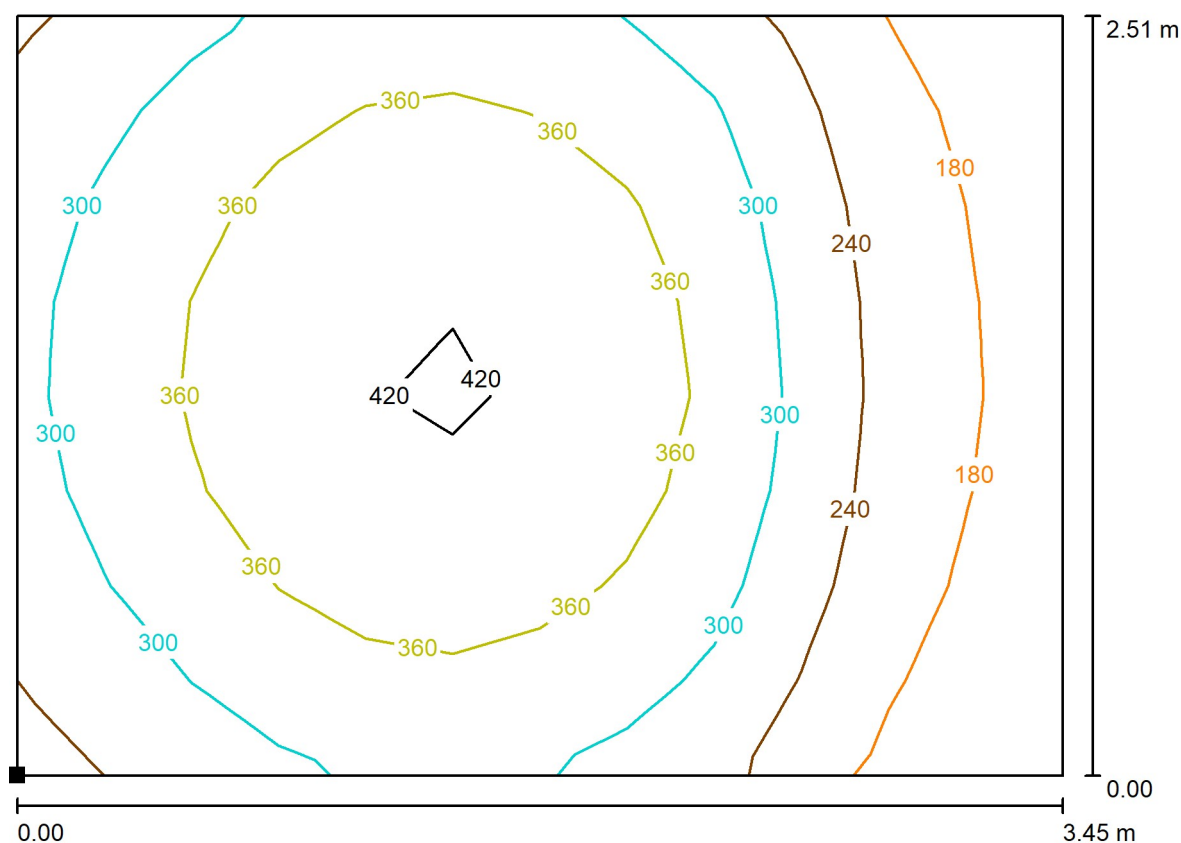
E_{min} / E_m
0.711

E_{min} / E_{max}
0.586

Beghelli-Polska
ul. Podmiejska 95
44-295 Rybnik

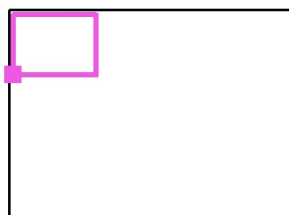
Edytor mgr inż. Jakub Malisz
Telefon +48 32 422 55 79 wew.28
faks
e-Mail jakub.malisz@beghelli-polska.pl

PRACOWNIA KOLEJOWA / POM. GOSPODARCZE / Izolinie (E, poziome)



Wartości Lux, Skala 1 : 25

Położenie powierzchni w
pomieszczeniu:
Zaznaczony punkt:
(0.176 m, 6.886 m, 0.850 m)



Siatka: 12 x 8 Punkty

E_m [lx]
314

E_{min} [lx]
136

E_{max} [lx]
434

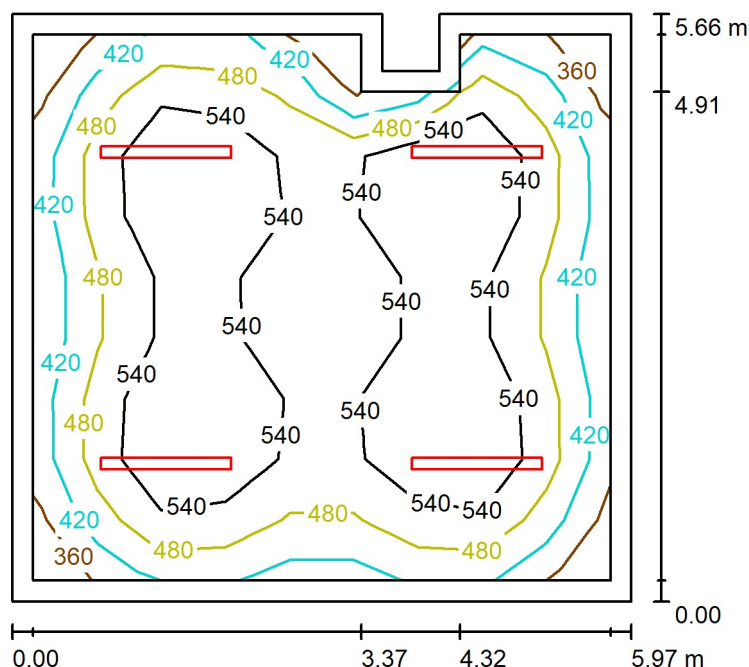
E_{min} / E_m
0.433

E_{min} / E_{max}
0.314

Beghelli-Polska
ul. Podmiejska 95
44-295 Rybnik

Edytor mgr inż. Jakub Malisz
Telefon +48 32 422 55 79 wew.28
faks
e-Mail jakub.malisz@beghelli-polska.pl

PRACOWNIA ELEKTRYCZNA / Podsumowanie



Wysokość pomieszczenia: 3.100 m, Wysokość montażu: 3.100 m,
Współczynnik konserwacji: 0.83

Wartości Lux, Skala 1:73

Powierzchnia	ρ [%]	E_m [lx]	E_{min} [lx]	E_{max} [lx]	E_{min} / E_m
Płaszczyzna pracy	/	512	353	628	0.689
Podłoga	20	404	185	488	0.458
Sufit	60	78	57	91	0.737
Ściany (8)	40	204	51	688	/

Płaszczyzna pracy:

Wysokość: 0.850 m
Siatka: 9 x 9 Punkty
Margines: 0.200 m

Wykaz opraw

Nr.	Ilość	Etykieta (Czynnik korekcyjny)	Φ (Oprawa) [lm]	Φ (Lampy) [lm]	P [W]
1	4	Beghelli SpA A258ED ACCIAIO LED 2x58 ED 4000K (1.000)	6400	6400	52.0
W sumie:			25598	25600	208.0

Specyfikacja mocy przyłączeniowej: $6.21 \text{ W/m}^2 = 1.21 \text{ W/m}^2/100 \text{ lx}$ (Powierzchnia podstawowa: 33.49 m^2)